

## 計劃表格

\*須由醫院管理局轄下呼吸科或風濕科醫生填寫

患者姓名:

患者必須符合以下所有條件:

- 年滿45歲或以上
- 用力呼氣肺活量 (FVC, forced vital capacity) 在 50-80%之間
- 經高解析度電腦斷層影像確診為間質性肺病 (ILD) (不含特發性肺纖維化 (IPF))

醫生姓名:

所屬醫院:

醫生簽署:

申請日期:

\*鑒於在公立醫院的肺功能測試輪候需時,故轉介病人參與此計劃,獲資助到私營醫療機構接受檢查。

## 申請方式

- ▶ 電郵: [charityservices@sjs.org.hk](mailto:charityservices@sjs.org.hk)
- ▶ 郵寄: (地址見下頁)
- ▶ 傳真: (號碼見下頁)
- ▶ 親身遞交文件 (請先致電預約)



聖雅各福群會  惠澤社區藥房聯絡資訊

<https://charityservices.sjs.org.hk>

 WhatsApp: 5131 3638



### 灣仔藥房

香港灣仔石水渠街85號聖雅各福群會  
9樓902室 (灣仔港鐵站A3出口)

電話: 2831 3289

傳真: 3104 3660



### 觀塘藥房

九龍觀塘成業街10號 電訊一代廣場  
12樓C1舖 (觀塘港鐵站B出口)

電話: 2116 4958

傳真: 3104 3684



### 深水埗藥房

九龍深水埗福榮街188號曉盈地下  
7號舖 (長沙灣港鐵站A2出口)

電話: 2389 9456

傳真: 3104 3621



### 火炭藥房

新界沙田火炭山尾街18-24號沙田商業  
中心9樓917室 (火炭港鐵站B出口)

電話: 2116 1276

傳真: 3104 3601



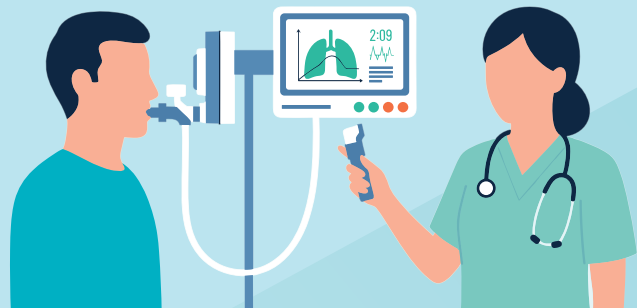
惠澤社區藥房

# 肺功能測試 資助計劃

## 肺功能測試



本單張是經醫生或護士提供給病人作參考之用。有關你個人的治療情況,請諮詢你的醫生以作出準確的診斷,並提供合適的治療。



## 計劃目的

本計劃希望透過資助有需要人士進行肺功能測試，以讓醫生了解高風險間質性肺病患者的肺部情況。

## 資助金額

每位合資格申請人最高可獲資助港幣\$1,600

## 申請須知

申請人必須符合以下申請條件：



持有有效香港身份證的香港居民



持有由醫院管理局轄下醫院呼吸科或風濕科醫生填寫的申請表

## 申請流程

- 1 申請人須由醫院管理局轄下呼吸科或風濕科醫生轉介，並獲簽發申請表和肺功能測試轉介信。
- 2 申請人集齊所需文件，聯絡或親身遞交至聖雅各福群會惠澤社區藥房（聯絡資料見下頁）進行審批。有關文件包括：
  - 香港身份證副本
  - 肺功能測試資助計劃申請表
  - 由醫院管理局轄下醫院呼吸科或風濕科醫生發出的肺功能測試轉介信副本
  - 轉賬戶口資料（如提款卡/月結單/銀行存摺首頁副本）
- 3 獲通知成功申請人，必須於3個月內，自行於任何香港的私人醫療機構預約進行肺功能測試，檢查時須帶同相關轉介信。



- 4 申請人完成檢查後，必須於收據發出2個月內，將收據正本郵寄或親身遞交至聖雅各福群會惠澤社區藥房。該收據正本收取後一概不會發還給申請人。
- 5 申請人從醫療機構提取肺功能測試檢查報告，並帶同報告出席隨後的覆診。
- 6 聖雅各福群會惠澤社區藥房會以自動轉賬方式，將資助金額直接存入申請人的銀行戶口。



## 注意事項

- 合資格人士每年只可獲得一次資助。
- 聖雅各福群會保留修改以上細則之權利，以及任何爭議的最終決定權。
- 本資助計劃乃德國寶靈家殷格翰(香港)有限公司支持。聖雅各福群會或德國寶靈家殷格翰(香港)有限公司有權隨時停止或更改資助的方式。

計劃開始日期：2026年4月1日  
名額有限，先到先得